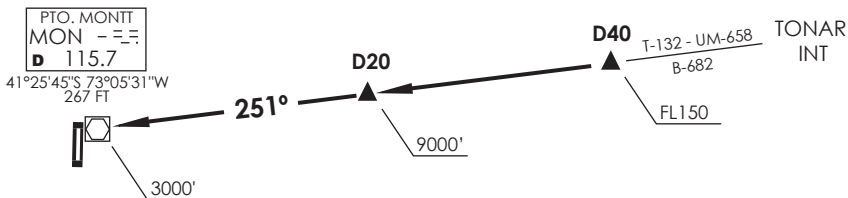


↑
 VAR 7.6° E 2024

PTO. MONTT

RDR 119.5 / 126.6
 TWR 118.1



Nivel de Transición por ATC
 Transition Level by ATC

No se ajusta a escala / Not to scale

STAR MIDOR 5

En AWY B-682 / T-132 / UM-658, cruzar D40 MON VOR/DME a FL150 o superior, D20 9000 Ft o superior, MON VOR/DME 3000FT o superior, luego según autorización ATC.

On AWY B-682 / T-132 / UM-658, cross D40 MON VOR/DME at or above FL150, D20 at or above 9000 Ft, MON VOR/DME at or above 3000FT, then according to ATC clearance.

DASA / SECCION AIS-MAP

↑
 VAR 7.6° E 2024
 ↓

Notas

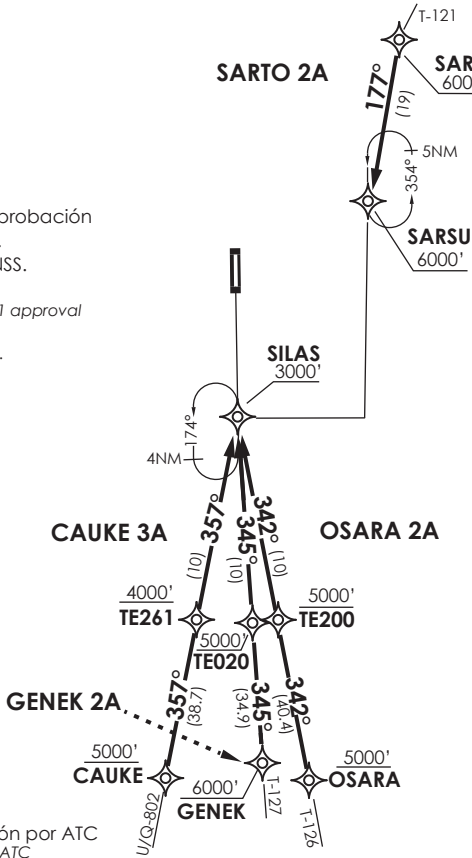
1.- Requiere aprobación RNAV1 o RNP1.

2.-Requiere GNSS.

Notes

1.- RNAV1 or RNP1 approval required.

2.- GNSS required.



PTO. MONTT

RDR	119.5 / 126.6
TWR	118.1

Nivel de Transición por ATC
 Transition Level by ATC

No se ajusta a escala / Not to scale

SARTO 2A / OSARA 2A / GENEK 2A / CAUKE 3A RNAV

SARTO 2A: Desde SARTO proceder directo a SARSU. Cruzar SARSU 6000 Ft o superior, luego según autorización ATC.

SARTO 2A: From SARTO proceed direct to SARSU. Cross SARSU at or above 6000 Ft, then according to ATC clearance.

OSARA 2A: Desde OSARA proceder directo a TE200 - SILAS. Cruzar TE200 a 5000 Ft o superior, cruzar SILAS 3000FT o superior, luego según autorización ATC.

OSARA 2A: From OSARA proceed direct to TE200-SILAS. Cross TE200 at or above 5000 Ft, SILAS at or above 3000FT, then according to ATC clearance.

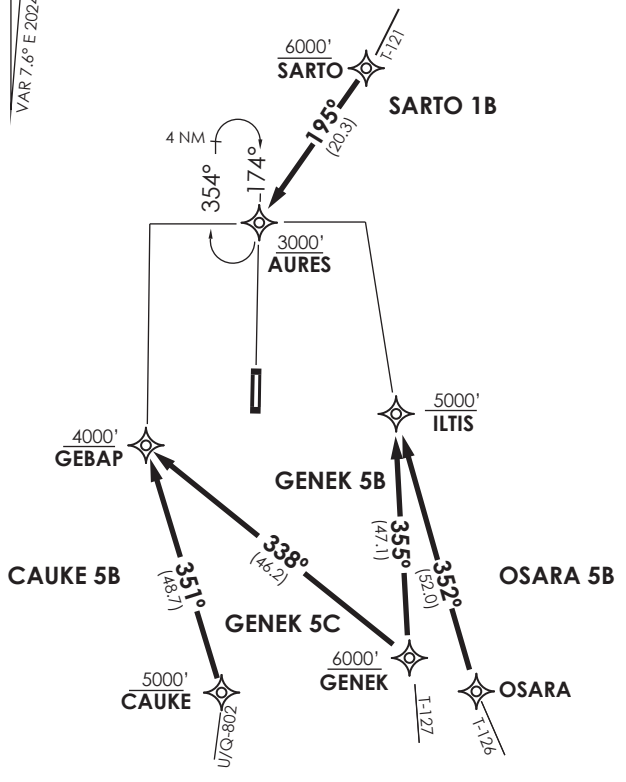
GENEK 2A: Desde GENEK proceder directo a TE020 - SILAS. Cruzar TE020 a 5000 Ft o superior, cruzar SILAS 3000FT o superior, luego según autorización ATC.

GENEK 2A: From GENEK proceed direct to TE020-SILAS. Cross TE020 at or above 5000 Ft, SILAS at or above 3000FT, then according to ATC clearance.

CAUKE 3A: Desde CAUKE proceder directo a TE261 - SILAS. Cruzar TE261 a 4000 Ft o superior, cruzar SILAS 3000FT o superior, luego según autorización ATC.

CAUKE 3A: From CAUKE proceed direct to TE261 - SILAS. Cross TE261 at or above 4000 Ft, SILAS at or above 3000FT, then according to ATC clearance.

↑
 VAR 7.6° E 2024



PTO. MONTT

RDR	119.5 / 126.6
TWR	118.1

- Notas
- 1.- Requiere aprobación RNAV1 o RNP1.
 - 2.- Requiere GNSS.
- Notes
- 1.- RNAV1 or RNP1 approval required.
 - 2.- GNSS required.

Nivel de Transición por ATC / Transition level by ATC No se ajusta a escala / Not to scale

SARTO 1B/OSARA 5B/GENEK 5B/GENEK 5C/CAUKE 5B RNAV

SARTO 1B: En SARTO proceder directo a AURES. Cruzar AURES a 3000 FT o superior, luego según autorización ATC.

SARTO 1B: At SARTO proceed direct to AURES. Cross AURES at or above 3000FT, then according to ATC clearance.

OSARA 5B: En OSARA proceder directo a ILTIS. Cruzar ILTIS a 5000 Ft o superior, luego según autorización ATC.

OSARA 5B: At OSARA proceed direct to ILTIS. Cross ILTIS at or above 5000 Ft, then according to ATC clearance.

GENEK 5B: En GENEK proceder directo a ILTIS. Cruzar ILTIS a 5000 Ft o superior, luego según autorización ATC.

GENEK 5B: At GENEK proceed direct to ILTIS. Cross ILTIS at or above 5000 Ft, then according to ATC clearance.

GENEK 5C: En GENEK proceder directo a GEBAP. Cruzar GEBAP 4000 Ft o superior, luego según autorización ATC.

GENEK 5C: At GENEK proceed direct to GEBAP. Cross GEBAP at or above 4000 Ft, then according to ATC clearance.

CAUKE 5B: En CAUKE proceder directo a GEBAP. Cruzar GEBAP 4000 Ft o superior, luego según autorización ATC.

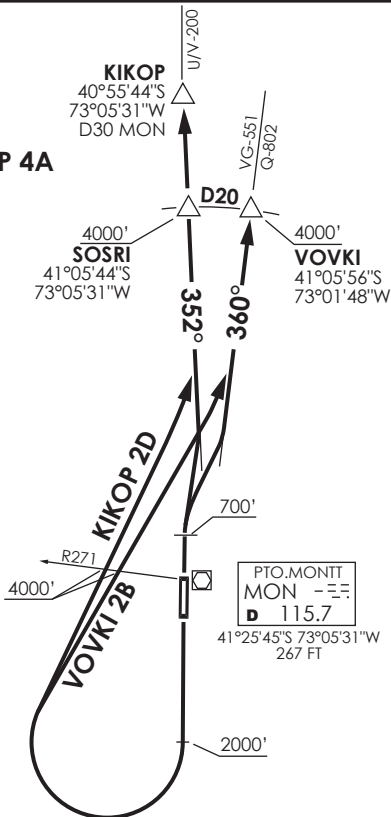
CAUKE 5B: At CAUKE proceed direct to GEBAP. Cross GEBAP at or above 4000 Ft, then according to ATC clearance.

PTO. MONTT
 GNDC 121.9
 TWR 118.1
 RDR 119.5 / 126.6

↑
 VAR 7.6° E 2024
 ↑

KIKOP 4A

VOVKI 4A



Altitud de Transición 10000FT
 Transition Altitude 10000FT

No se ajusta a escala / Not to scale

KIKOP 2D

DEP RWY 17: Ascender en RWY HDG hasta 2000 FT, viraje derecha para interceptar R352 MON directo a KIKOP para interceptar AWY. Cruzar R271 MON 4000 Ft o superior.

TAKE OFF RWY 17: Climb on RWY HDG until 2000 FT, turn right to intercept R352 MON direct to KIKOP to intercept AWY. Cross R271 MON at or above 4000 Ft

KIKOP 4A

DEP RWY 35: Ascender en RWY HDG hasta 700FT, viraje derecha para interceptar R352 MON directo a KIKOP para interceptar AWY. Cruzar SOSRI 4000 Ft o superior.

TAKE-OFF RWY 35: Climb on RWY HDG until 700FT, turn right to intercept R352 MON direct to KIKOP to intercept AWY. Cross SOSRI at or above 4000 Ft.

VOVKI 2B

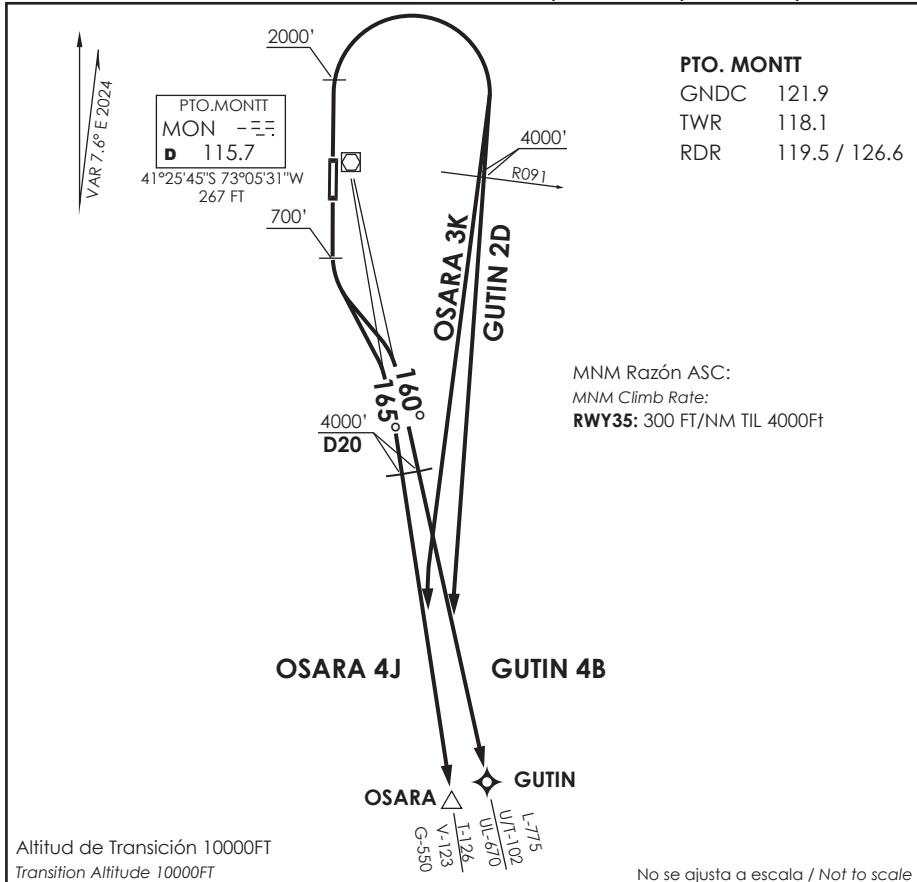
DEP RWY 17: Ascender en RWY HDG hasta 2000 FT, viraje derecha para interceptar R360 MON directo a VOVKI para interceptar AWY. Cruzar R271 MON 4000 Ft o superior.

TAKE OFF RWY 17: Climb on RWY HDG until 2000 FT, turn right to intercept R360 MON direct to VOVKI to intercept AWY. Cross R271 MON at or above 4000 Ft.

VOVKI 4A

DEP RWY 35: Ascender en RWY HDG hasta 700FT, viraje derecha para interceptar R360 MON directo a VOVKI para interceptar AWY. Cruzar VOVKI 4000 Ft o superior.

TAKE-OFF RWY 35: Climb on RWY HDG until 700FT, turn right to intercept R360 MON direct to VOVKI to intercept AWY. Cross VOVKI at or above 4000 Ft.



GUTIN 2D

DEP RWY 35: Ascenso en RWY HDG hasta 2000 FT, viraje derecha para interceptar R160 MON directo a GUTIN para interceptar AWY. Cruzar R091 MON 4000 Ft o superior.

TAKE-OFF RWY 35: Climb on RWY HDG until 2000 FT, turn right to intercept R160 MON direct to GUTIN to intercept AWY. Cross R091 MON at or above 4000 Ft.

GUTIN 4B

DEP RWY 17: Ascenso en RWY HDG hasta 700FT, viraje izquierda para interceptar R160 MON directo a GUTIN para interceptar AWY. Cruzar D20 S 4000 Ft o superior.

TAKE-OFF RWY 17: Climb on RWY HDG until 700 FT, turn left to intercept R160 MON direct to GUTIN to intercept AWY. Cross D20 S at or above 4000 Ft.

OSARA 3K

DEP RWY 35: Ascenso en RWY HDG hasta 2000 FT, viraje derecha para interceptar R165 MON directo a OSARA para interceptar AWY. Cruzar R091 MON 4000 Ft o superior.

TAKE-OFF RWY 35: Climb on RWY HDG until 2000 FT, turn right to intercept R165 MON direct to OSARA to intercept AWY. Cross R091 MON at or above 4000 Ft.

OSARA 4J

DEP RWY 17: Ascenso en RWY HDG hasta 700FT, viraje izquierda para interceptar R165 MON directo a OSARA para interceptar AWY. Cruzar D20 S 4000 Ft o superior.

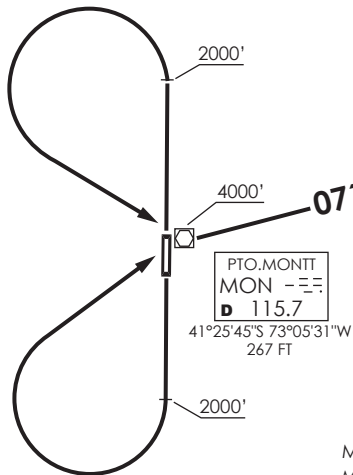
TAKE-OFF RWY 17: Climb on RWY HDG until 700 FT, turn left to intercept R165 MON direct to OSARA to intercept AWY. Cross D20 S at or above 4000 Ft.

↑
 VAR 7.6° E 2024

PTO. MONTT

GNDC 121.9
 TWR 118.1
 RDR 119.5 / 126.6

CALBU 4A



TONAR
 INT

UM-658
 B-682 / T-132
 MCL
 10000'

CALBU
 41°21'05\"S
 72°32'46\"W
 D25 MON

PTO. MONTT
 MON ---
 D 115.7

41°25'45\"S 73°05'31\"W
 267 FT

MNM Razón ASC:
 MNM Climb Rate:
 300 FT/NM TIL MON VOR
 250 FT/NM BTN MON-CALBU INT

Altitud de Transición 10000FT
 Transition Altitude 10000FT

Not to scale

CALBU 2B

DEP RWY 17: Ascender en RWY HDG hasta 2000 FT, viraje derecha directo a MON VOR/DME para interceptar R071 MON directo a CALBU INT para interceptar AWY's. Cruzar MON VOR 4000 Ft o superior, D20 MON 9000 Ft o superior, CALBU INT 10000 Ft o superior, luego según autorización ATC.

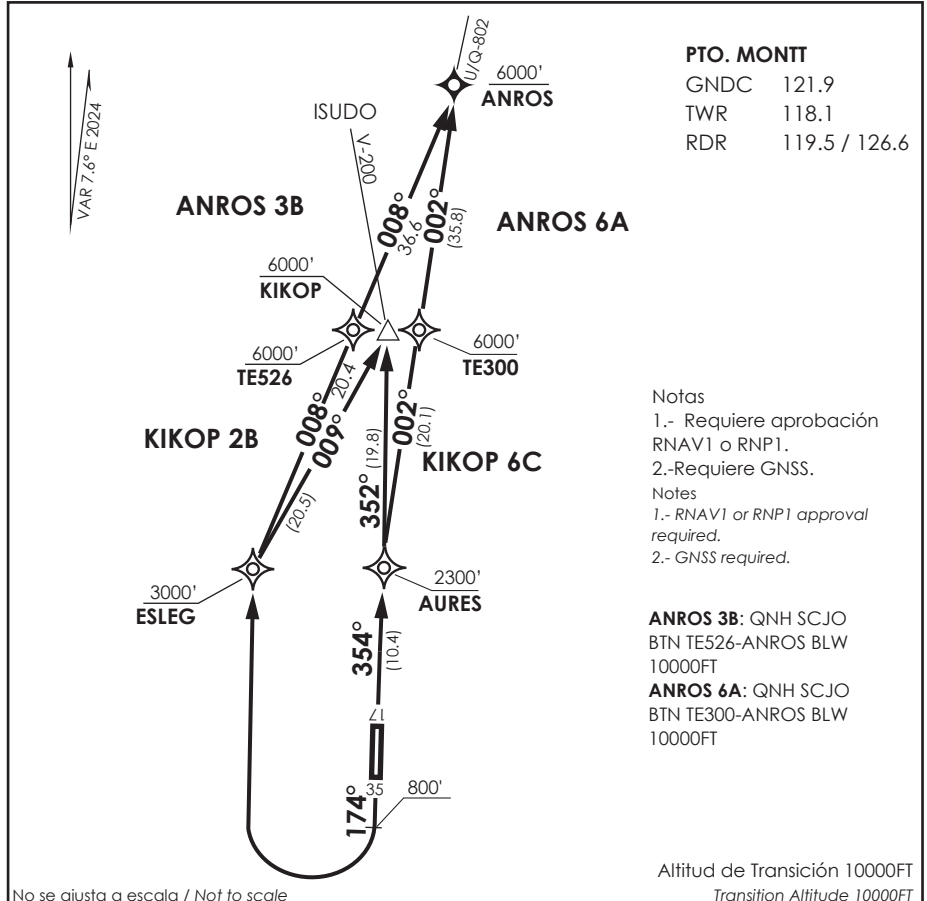
TAKE OFF RWY 17: Climb on RWY HDG until 2000 FT, right turn direct to MON VOR/DME to intercept R071 MON direct to CALBU INT to intercept AWY's. Cross MON VOR at or above 4000 Ft, D20 MON at or above 9000 Ft, CALBU INT at or above 10000 Ft, then according to ATC clearance.

CALBU 4A

DEP RWY 35: Ascender en RWY HDG hasta 2000 FT, viraje izquierda directo a MON VOR/DME para interceptar R071 MON directo a CALBU INT para interceptar AWY's. Cruzar MON VOR 4000 Ft o superior, D20 MON 9000 Ft o superior, CALBU INT 10000 Ft o superior, luego según autorización ATC.

TAKE OFF RWY 35: Climb on RWY HDG until 2000 FT, left turn direct to MON VOR/DME to intercept R071 MON direct to CALBU INT to intercept AWY's. Cross MON VOR at or above 4000 Ft, D20 MON at or above 9000 Ft, CALBU INT at or above 10000 Ft, then according to ATC clearance.

DASA / SECCION A35-WAP



PTO. MONTT

GNDC	121.9
TWR	118.1
RDR	119.5 / 126.6

- Notas
- 1.- Requiere aprobación RNAV1 o RNP1.
 - 2.- Requiere GNSS.
- Notes
- 1.- RNAV1 or RNP1 approval required.
 - 2.- GNSS required.

ANROS 3B: QNH SCJO
 BTN TE526-ANROS BLW
 10000FT

ANROS 6A: QNH SCJO
 BTN TE300-ANROS BLW
 10000FT

Altitud de Transición 10000FT
 Transition Altitude 10000FT

No se ajusta a escala / Not to scale

ANROS 3B/KIKOP 2B/KIKOP 6C/ANROS 6A RNAV

DEP RWY 17: Ascenso en TR174° hasta 800FT, luego...
TAKE-OFF RWY 17: Climb on TR174° until 800 FT, then...

ANROS 3B: viraje derecha directo a ESLEG-TE526-ANROS para interceptar AWY. Cruzar ESLEG a 3000 Ft o superior, TE526 a 6000 FT o superior, ANROS a 6000 FT o superior.
ANROS 3B: turn right direct to ESLEG-TE526-ANROS to intercept AWY. Cross ESLEG at or above 3000 Ft, TE526 at or above 6000 FT, ANROS at or above 6000 FT.

KIKOP 2B: viraje derecha directo a ESLEG-KIKOP para interceptar AWY. Cruzar ESLEG a 3000 Ft o superior, KIKOP a 6000 FT o superior.
KIKOP 2B: turn right direct to ESLEG-KIKOP to intercept AWY. Cross ESLEG at or above 3000 Ft, KIKOP at or above 6000 FT.

DEP RWY 35: Ascenso en TR354° directo AURES, luego...
TAKE-OFF RWY 35: Climb on TR354° direct to AURES, then...

KIKOP 6C: viraje izquierda hacia a KIKOP para interceptar aerovia. Cruzar AURES 2300 Ft o superior, KIKOP 6000 FT o superior.
KIKOP 6C: left turn to KIKOP to intercept AWY. Cross AURES at or above 2300 Ft, KIKOP at or above 6000 FT.

ANROS 6A: viraje derecha directo TE300-ANROS para interceptar aerovia. Cruzar AURES a 2300 Ft o superior, TE300 a 6000 FT o superior, ANROS a 6000 FT o superior.
ANROS 6A: turn right direct to TE300-ANROS to intercept AWY. Cross AURES at or above 2300 Ft, TE300 at or above 6000 FT, ANROS at or above 6000 FT.

DASA / SECCION AIS-MAP

PTO. MONTT
 GNDC 121.9
 TWR 118.1
 RDR 119.5 / 126.6



Notas

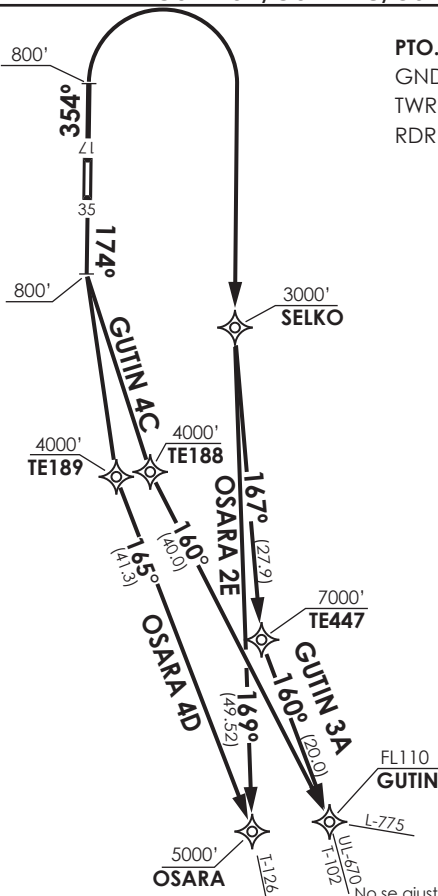
1.- Requiere aprobación RNAV1 o RNP1.

2.-Requiere GNSS.

Notes

1.- RNAV1 or RNP1 approval required.

2.- GNSS required.



Altitud de Transición 10000FT
 Transition Altitude 10000FT

GUTIN 4C

DEP RWY 17: Ascenso en TR174° hasta 800FT, viraje izquierda para continuar via TE188-GUTIN para interceptar AWY.

TAKE-OFF RWY 17: Climb on TR174° until 800 FT, turn left to continue via TE188-GUTIN to intercept AWY.

GUTIN 3A

DEP RWY 35: Ascenso en TR354° hasta 800 FT, viraje derecha directo a SELKO, luego continuar via TE447-GUTIN para interceptar AWY.

TAKE OFF RWY 35: Climb on TR354° until 800 FT, turn right direct to SELKO, then continue via TE447-GUTIN to intercept AWY.

OSARA 2E

DEP RWY 35: Ascenso en TR354° hasta 800 FT, viraje derecha directo a SELKO-OSARA para interceptar AWY.

TAKE OFF RWY 35: Climb on TR354° until 800 FT, turn right direct to SELKO-OSARA to intercept AWY.

OSARA 4D

DEP RWY 17: Ascenso en TR174° hasta 800FT, viraje izquierda para continuar via TE189-OSARA para interceptar AWY.

TAKE-OFF RWY 17: Climb on TR174° until 800 FT, turn left to continue via TE189-OSARA to intercept AWY.

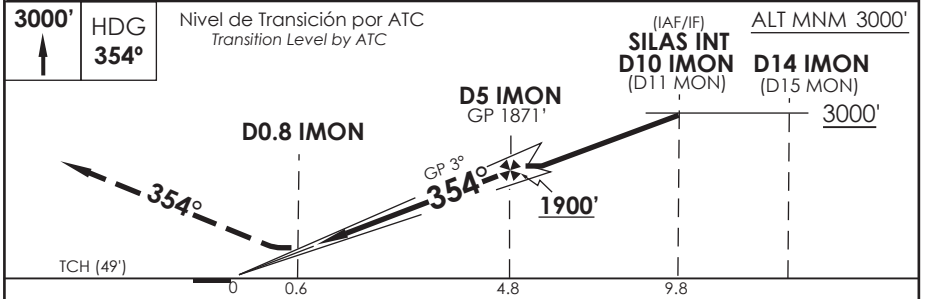
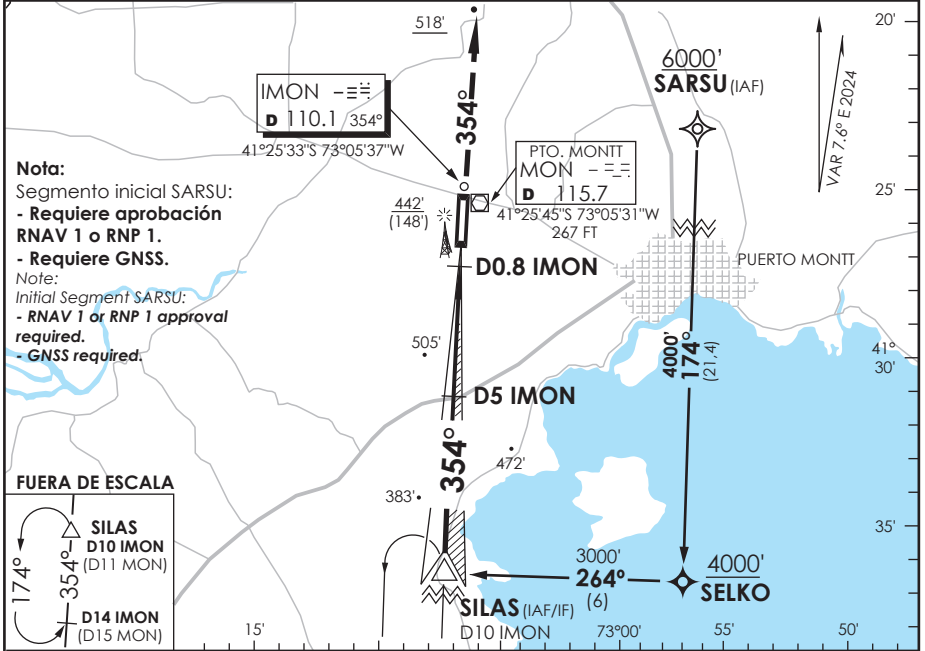
AP. EL TEPUAL PUERTO MONTT - CHILE

SCTE IAC 1
ILS Z o LOC Z Rwy 35

APP PUERTO MONTT RADAR Puerto Montt Radar Approach		119.5/126.6	TORRE PUERTO MONTT Puerto Montt Tower		118.1	CONTROL TERRESTRE Ground Control		121.9
LOC IMON	FINAL APCH CRS	MNM ALT D5 IMON	DA(H)	AD Elev.	294'	THR 35 Elev. 294'		
110.1	354°	1900'	494'(200')					

APCH FRUSTRADA: Ascenso 3000' HDG 354°, luego según autorización ATC.
Missed Apch: Climb to 3000' on HDG 354°, then according to ATC clearance.

8600 FT
MSA 25 NM MON

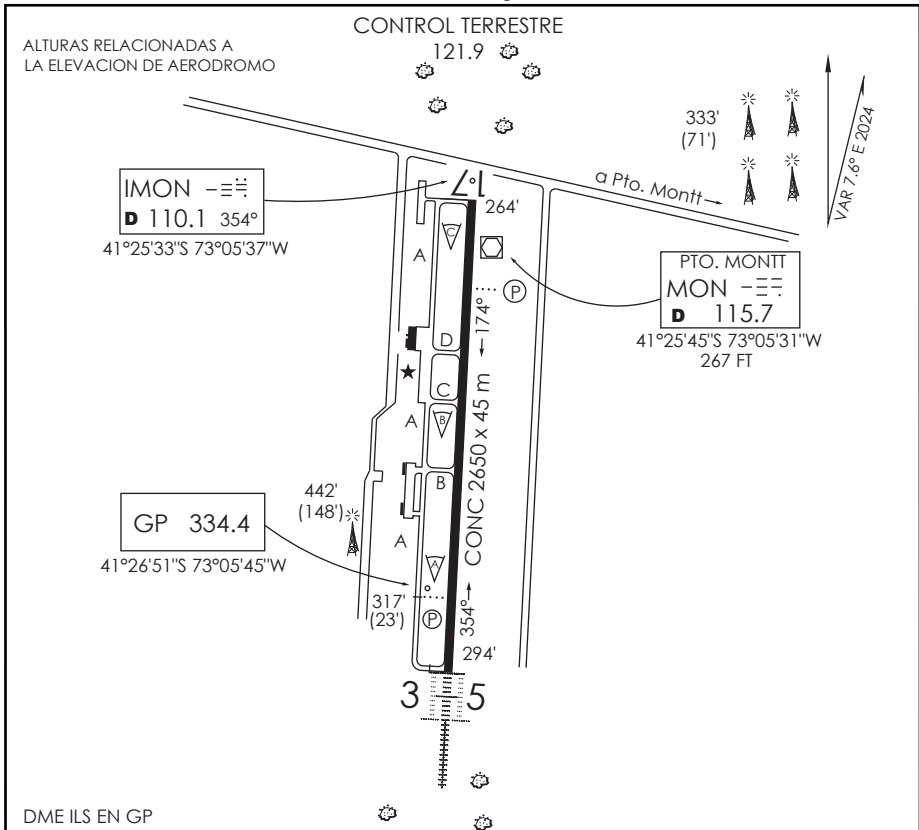


CATEGORÍA	** DIRECTO RWY 35 Straight in RWY 35				CIRCULANDO Circling	ALTN Alternate Minimums
	ILS DA 494' (200')		LOC MDA 760' (466')			
	ALSF-2	WO ALSF-2	ALSF-2	WO ALSF-2		
A	RVR 550m*	1.2 Km	0.8 Km	1.6 Km	820' (526')	VER PAG. GEN 2.19 SEE PAGE GEN 2.19
B	RVR 750m				1.6 Km	
C	0 Km		1.6 Km	2.4 Km		
D	0.8 Km				1.6 Km	

* Ver página GEN 2.11 See page GEN 2.11 ** WO IMON DME PROC NA Procedure not authorized without IMON DME

Veloc. Terrestre Kts	80	100	120	140	160
GP 3.0° FPM	425'	531'	637'	743'	849'
Disf. FAF a MAPT 4.2 NM	3:09	2:31	2:06	1:48	1:35

DASA / SECCION AS-MAP



INFORMACION ADICIONAL DE LA PISTA

PISTA	ILUMINACION	RESISTENCIA	DATOS OPERACION DE PISTA DISPONIBLE				
			TORA	TODA	ASDA	LDA	ANCHO
17	REDL REIL (P) 3°	PCR 670 R/B/W/T	2650 m	2710 m	2650 m	2650 m	45 m
35	REDL ALSF-2 (P) 3°		2650 m	2710 m	2650 m	2650 m	45 m

SERVICIOS DISPONIBLES

POLICIA INTERNACIONAL (+) ADUANA (+) SANIDAD (+) METEOROLOGIA (+) S.E.I. (+)

MINIMOS DE DESPEGUE

HORA OPERACION
Consulte GEN parte 6 y NOTAM

AERONAVES	PISTA	
	17	35
MONOMOTOR/REACTOR/TURBO	*	*
BIMOTOR/REACTOR/TURBO	1.6 Km*	1.6 Km*
TRES O MAS MOTOR/REACTOR/TURBO	0.8 Km *	0.8 Km*
SIN ALTERNATIVA PARA EL DESPEGUE	MINIMOS ATERRIZAJE AD. SALIDA	MINIMOS ATERRIZAJE AD. SALIDA

* CONSULTE Página 2,13, TABLA 2.2
TWY A: PCR 320 R/A/W/T
APN: PCR 390 R/B/W/T

SCTE INFO RWY

D G A C

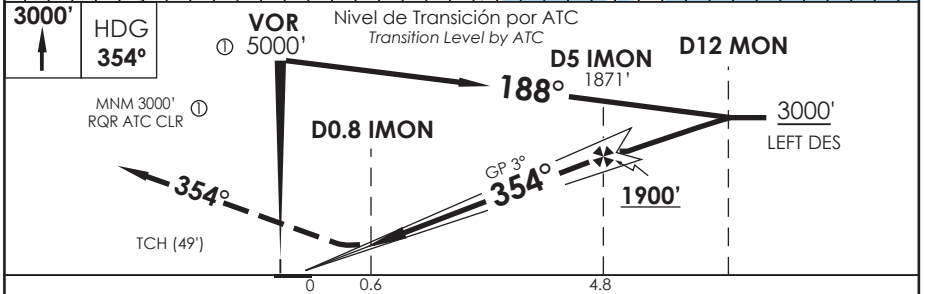
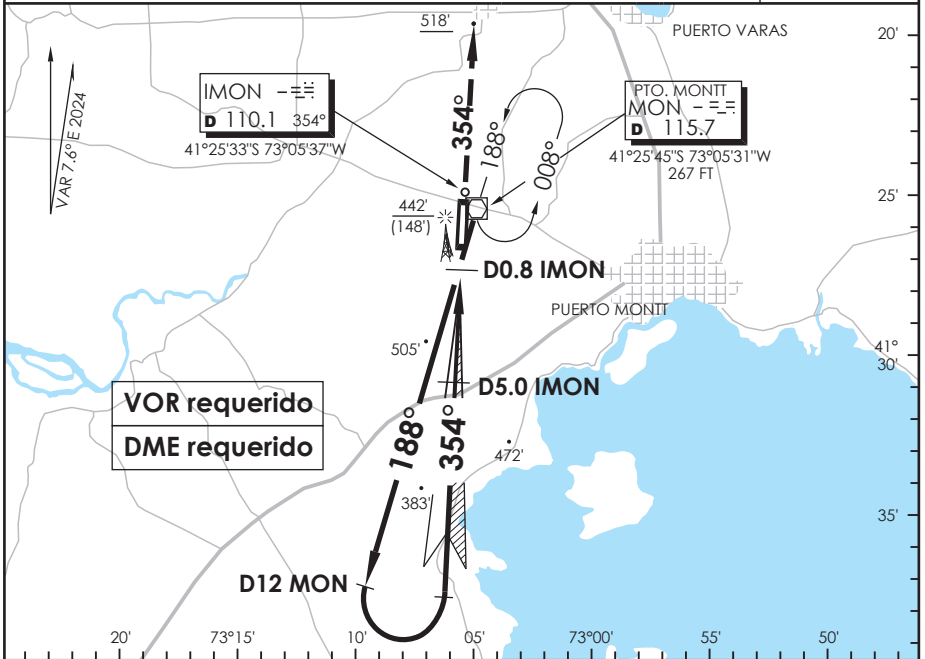
28 NOVIEMBRE 2024

AP. EL TEPUAL PUERTO MONTT - CHILE

SCTE IAC 2
ILS Y o LOC Y Rwy 35

APP PUERTO MONTT RADAR Puerto Montt Radar Approach 119.5/126.6		TORRE PUERTO MONTT Puerto Montt Tower 118.1		CONTROL TERRESTRE Ground Control 121.9	
LOC IMON 110.1	FINAL APCH CRS 354°	MNM ALT D5 IMON 1900'	DA(H) 494'(200')	AD Elev. THR 35 Elev. 294'	8600 FT MSA 25 NM MON

APCH FRUSTRADA: Ascenso 3000' HDG 354°, luego según autorización ATC.
Missed Apch: Climb to 3000' on HDG 354°, then according to ATC clearance.



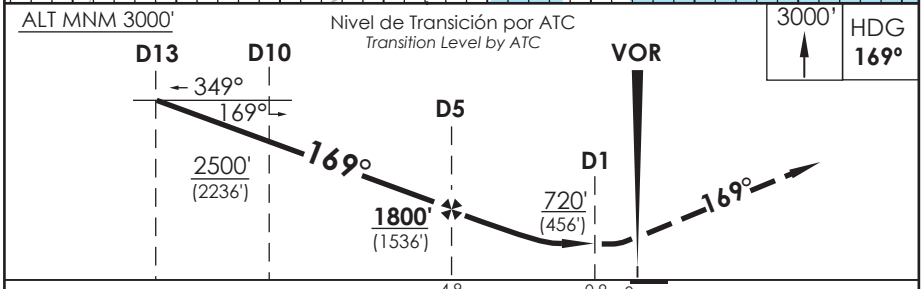
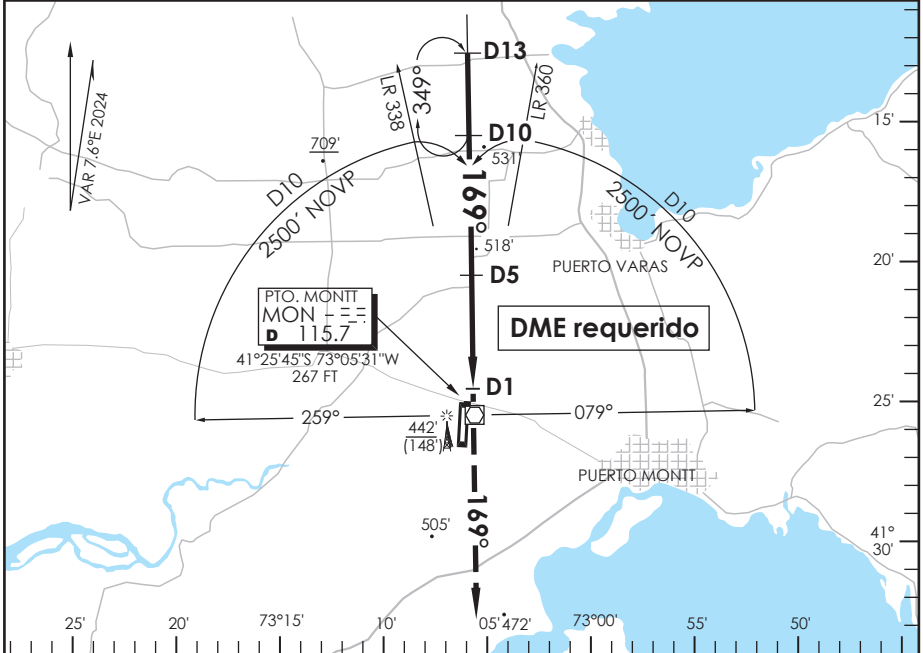
CATEGORÍA	** DIRECTO RWY 35 Straight in RWY 35				CIRCULANDO Circling	ALTN Alternate Minimums
	ILS DA 494' (200')		LOC MDA 760' (466')			
	ALSF-2	WO ALSF-2	ALSF-2	WO ALSF-2		
A	RVR 550m*	1.2 Km	0.8 Km	1.6 Km	820' (526')	VER PAG. GEN 2.19 SEE PAGE GEN 2.19
B	RVR 750m		1.6 Km	2.4 Km	960' (666')	
C	0.8 Km					
D						
* Ver pagina GEN 2.11 See page GEN 2.11			** WO IMON DME PROC NA Procedure not authorized without IMON DME			
Veloc. Terrestre Kts	80	100	120	140	160	
GP 3.0° FPM	425'	531'	637'	743'	849'	
Dist.FAF a MAPT 4.2 NM	3:09	2:31	2:06	1:48	1:35	

DASA / SECCION AS-MAP

AP. EL TEPUAL PUERTO MONTT - CHILE

SCTE IAC 3
VOR Z Rwy 17

APP PUERTO MONTT RADAR Puerto Montt Radar Approach 119.5/126.6		TORRE PUERTO MONTT Puerto Montt Tower 118.1		CONTROL TERRESTRE Ground Control 121.9	
VOR MON 115.7	FINAL APCH CRS 169°	MNM ALT D5 1800' (1536')	MDA 720' (456')	AD Elev. 294'	THR 17 Elev. 264'
APCH FRUSTRADA: Ascenso 3000' HDG 169°, luego según autorización ATC.					8600 FT MSA 25 NM MON
Missed Apch: Climb to 3000' on HDG 169°, then according to ATC clearance.					




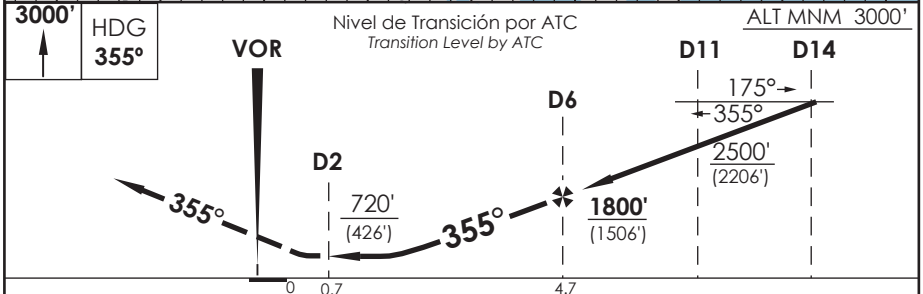
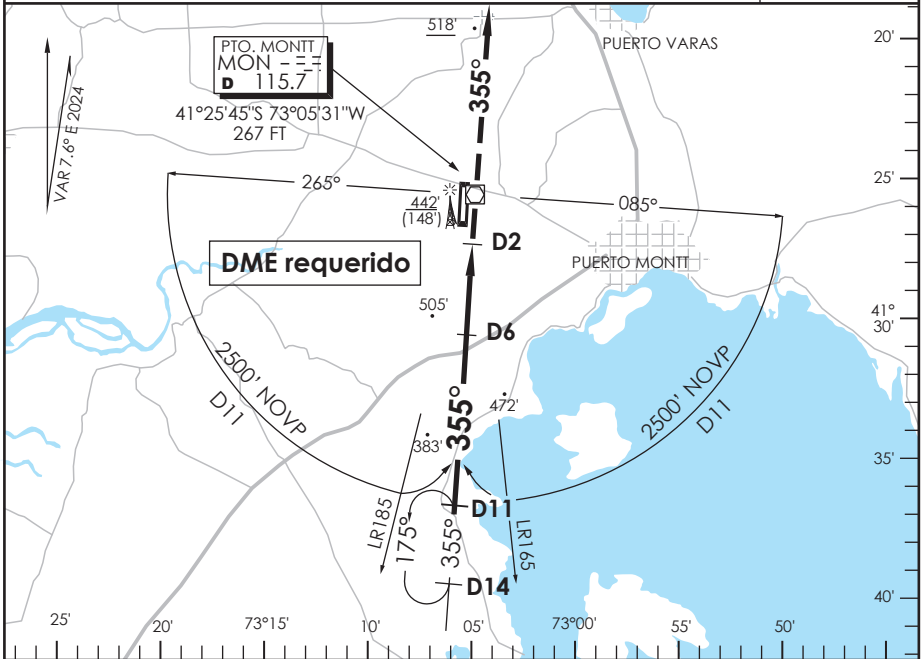
CATEGORÍA	DIRECTO RWY 17 Straight in RWY 17		CIRCULANDO Circling		ALTN Alternate Minimums	
	MDA 720' (456')					
	A	1.6 Km	820' (526')	1.6 Km	VER PAG. GEN 2.19 SEE PAGE GEN 2.19	
	B		960' (666')	2.4 Km		
C			3.2 Km			
D	2.4 Km					
Veloc. Terrestre Kts		80	100	120	140	160
Angulo DES 2.86° PFM		405'	506'	607'	708'	810'
FAF to MAPt 4.0 NM		3:00	2:24	2:00	1:43	1:30

DASA / SECCION AS-MAP

AP. EL TEPUAL PUERTO MONTT- CHILE

SCTE IAC 4
VOR Z Rwy 35

APP PUERTO MONTT RADAR Puerto Montt Radar Approach 119.5/126.6		TORRE PUERTO MONTT Puerto Montt Tower 118.1		CONTROL TERRESTRE Ground Control 121.9	
VOR MON 115.7	FINAL APCH CRS 355°	MNM ALT D6 1800' (1506')	MDA 720' (426')	AD Elev. THR 35 Elev. 294'	
APCH FRUSTRADA: Ascenso 3000' HDG 355°, luego según autorización ATC.					
Missed Apch: Climb to 3000' on HDG 355°, then according to ATC clearance.					MSA 25 NM MON



C A T E G O R Í A	DIRECTO Rwy 35 Straight in Rwy 35		CIRCULANDO Circling	ALTN Alternate Minimums
	MDA 720' (426')			
		ALSF-2	WO ALSF-2	
A	1.2 Km	1.6 Km	820'	VER PAG. GEN 2.19 SEE PAGE GEN 2.19
B			1.6 Km	
C	1.6 Km	2.0 Km	2.4 Km	
D			3.2 Km	

Veloc. Terrestre Kts	80	100	120	140	160
Angulo DES 2.92° PFM	413'	517'	620'	723'	827'
FAF to MAPt 4.0 NM	3:00	2:24	2:00	1:43	1:30

DASA / SECCION AS-MAP

AP. EL TEPUAL PUERTO MONTT - CHILE

SCTE IAC 5
VOR Y Rwy 35

APP PUERTO MONTT RADAR Puerto Montt Radar Approach 119.5/126.6		TORRE PUERTO MONTT Puerto Montt Tower 118.1		CONTROL TERRESTRE Ground Control 121.9	
VOR MON 115.7	FINAL APCH CRS 355°	WO FAF	MDA 820' (526')	AD Elev. 294'	THR 35 Elev. 294'
APCH FRUSTRADA: Ascenso 3000' HDG 355°, regrese derecha MON VOR, ingrese HLDG 199° derecho. Missed Apch: Climb to 3000' on HDG 355°, right turn direct to MON VOR, enter on HLDG 199° right.					8600 FT MSA 25 NM MON



3000'	HDG 355°	MON 115.7	Nivel de Transición por ATC Transition Level by ATC	<u>ALT MNM 3000'</u>
	RT		VOR	
			1500'	LEFT DES DENTRO DE 10 NM

CATEGORÍA	DIRECTO RWY 35 <i>Straight in RWY 35</i>		CIRCULANDO <i>Circling</i>	ALTN <i>Alternate Minimums</i>
	MDA 820' (526')			
	ALSF-2	WO ALSF-2		
A	1.2 Km	1.6 Km	820' (526')	1.6 Km
B				2.4 Km
C	2.0 Km	2.4 Km	960' (666')	3.2 Km
D				

DASA / SECCION AS-MAP

AP. EL TEPUAL PUERTO MONTT-CHILE

SCTE IAC 6
VOR Y Rwy 17

APP PUERTO MONTT RADAR Puerto Montt Radar Approach 119.5/126.6		TORRE PUERTO MONTT Puerto Montt Tower 118.1		CONTROL TERRESTRE Ground Control 121.9	
VOR MON 115.7	FINAL APCH CRS 169°	WO FAF	MDA 820'(556')	AD Elev. 294'	THR 17 Elev. 264'
APCH FRUSTRADA: Ascenso 3000' HDG 169°, regrese derecha VOR MON, ingrese HLDG 007° izquierdo. Missed Apch: Climb to 3000' on HDG 169°, right turn direct to MON VOR, enter on HLDG 007° left.					8600FT MSA 25 NM MON




ALT MNM 3000'	Nivel de Transición por ATC Transition Level by ATC	3000'	HDG 169°	MON 115.7
LEFT DES DENTRO DE 10 NM				

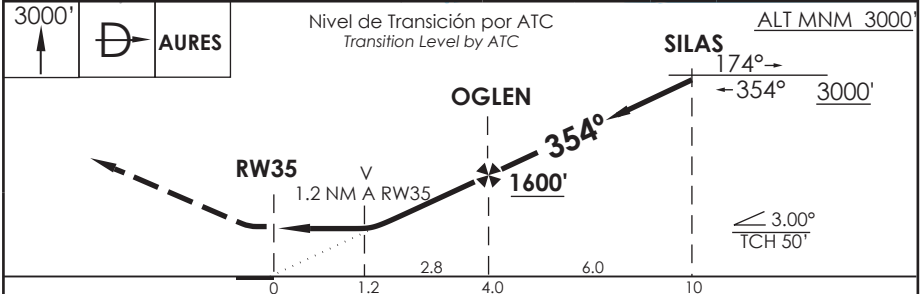
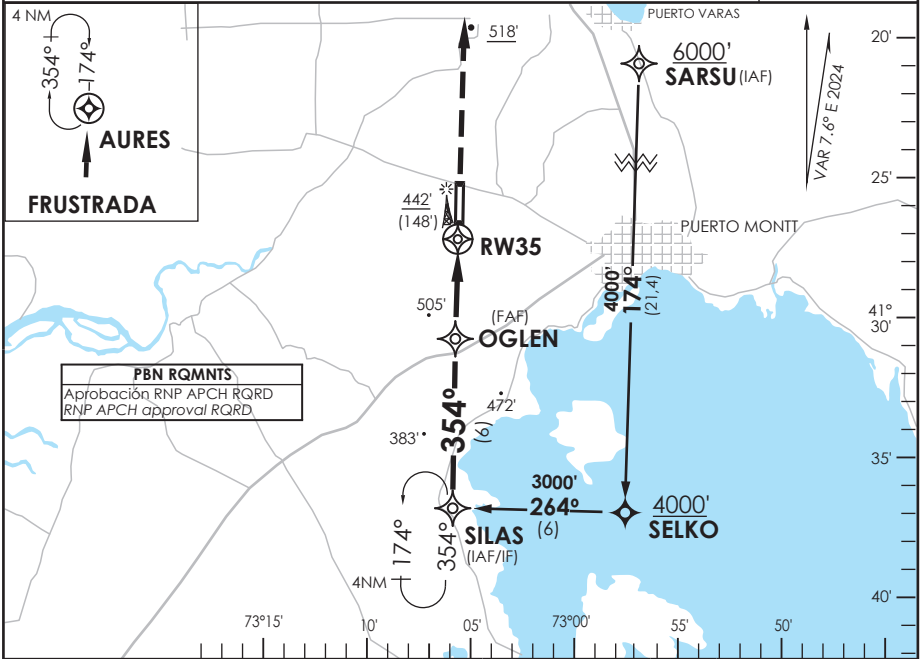
CATEGORIA	DIRECTO RWY 17 Straight in RWY 17	CIRCULANDO Circling		ALTN Alternate Minimums
	MDA 820'(556')			
A	1.6 Km	820'	1.6 Km	VER PAG. GEN 2.19
B		(526')	2.8 Km	
C	2.8 Km	960'	3.2 Km	SEE PAGE GEN 2.19
D		(666')		

DASA / SECCION A5-MAP

AP. EL TEPUAL PUERTO MONTT - CHILE

SCTE IAC 7
RNP Y Rwy 35

APP PUERTO MONTT RADAR Puerto Montt Radar Approach		119.5/126.6	TORRE PUERTO MONTT Puerto Montt Tower		118.1	CONTROL TERRESTRE Ground Control		121.9
RNP	FINAL APCH CRS 354°	MNM ALT OGLEN 1600'	LNAV/VNAV DA(H) 720' (426')		AD Elev. 294'	THR 35 Elev. 294'		 8600 FT MSA 25 NM RW35
APCH FRUSTRADA: Ascenso 3000' directo AURES, ingrese a HLDG 174° derecho o según autorización ATC. Missed Apch: Climb to 3000' direct to AURES, enter on HLDG 174° right or according to ATC clearance.								



CATEGORÍA	DIRECTO RWY 35 Straight in RWY 35				CIRCULANDO Circling	ALTN Alternate Minimums
	LNAV/VNAV DA 720' (426')		LNAV MDA 720' (426')			
	ALSF-2	WO ALSF-2	ALSF-2	WO ALSF-2		
A	1.2 Km	1.6 Km	1.2 Km	1.6 Km	820' (526')	VER PAG. GEN 2.19
B						
C	1.3 Km	2.0 Km	1.3 Km	2.0 Km	960' (666')	SEE PAGE GEN 2.19
D						


Para sistemas Baro VNAV no compensados PROC
BARO-VNAV NA BLW -10°C ó ABV 39°C

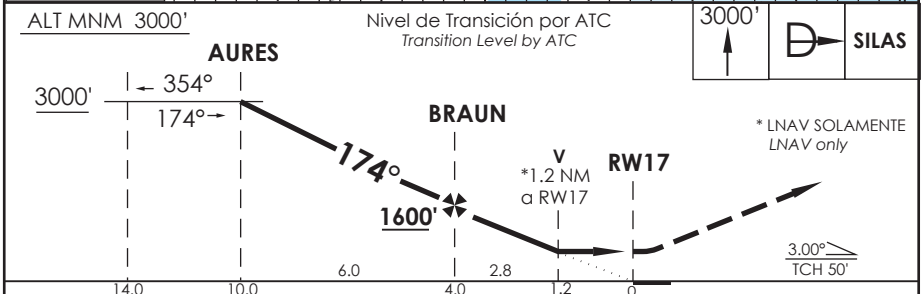
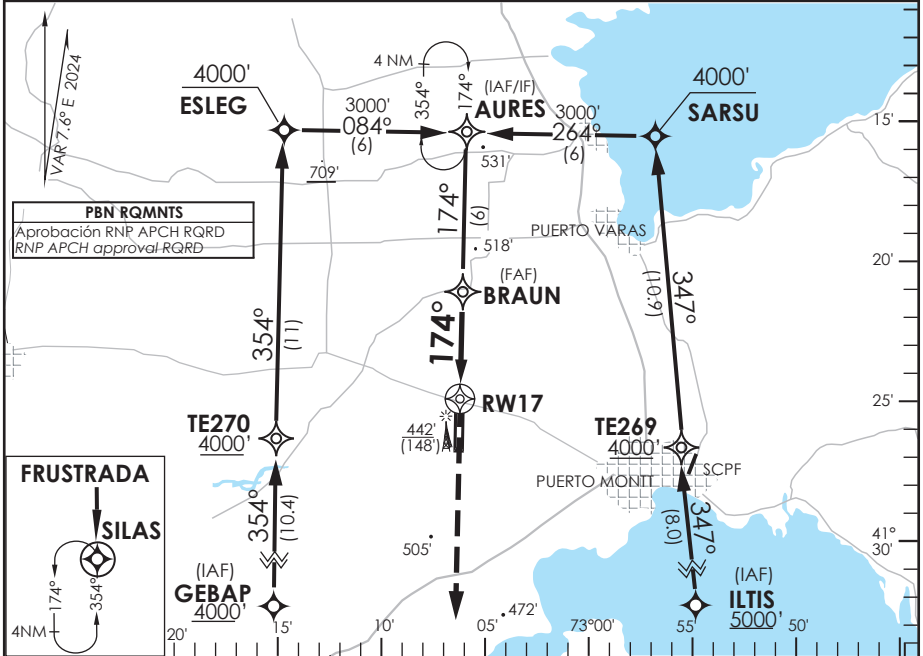
Veloc. Terrestre Kts	80	100	120	140	160
Angulo DES 3.0°	425'	531'	637'	743'	849'
MAPt en RW35					

DASA / SECCION AS-MAP

AP. EL TEPUAL PUERTO MONTT - CHILE

SCTE IAC 8
RNP Y Rwy 17

APP PUERTO MONTT RADAR Puerto Montt Radar Approach	119.5/126.6	TORRE PUERTO MONTT Puerto Montt Tower	118.1	CONTROL TERRESTRE Ground Control	121.9
RNP	FINAL APCH CRS 174°	MNM ALT BRAUN 1600'	LNAV/VNAV DA(H) 550' (286')	AD Elev. THR 17 Elev. 294'	 MSA 25 NM RW17
APCH FRUSTRADA: Ascenso 3000' directo SILAS, ingrese HLDG 354° izquierda o según autorización ATC. Missed Apch: Climb to 3000' direct to SILAS, enter on HLDG 354° left or according to ATC clearance.					



CATEGORIA	DIRECTO RWY 17 Straight in RWY 17		CIRCULANDO Circling	ALTN Alternate Minimums
	LNAV/VNAV DA 550'(286')	LNAV MDA 720'(456')		
A	1.6 Km	2.1 Km	820'	1.6 Km
B			(526')	
C			3.2 Km	960'
D				(666)

VER PAG. GEN 2.19
SEE PAGE GEN 2.19

Para sistemas Baro VNAV no compensados
PROC BARO-VNAV NA BLW -10°C ó ABV 39°C

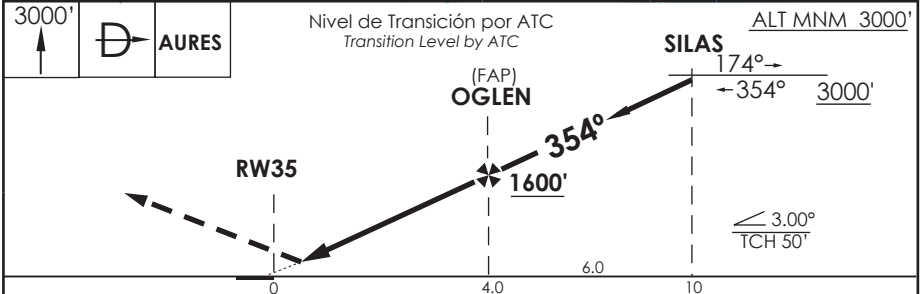
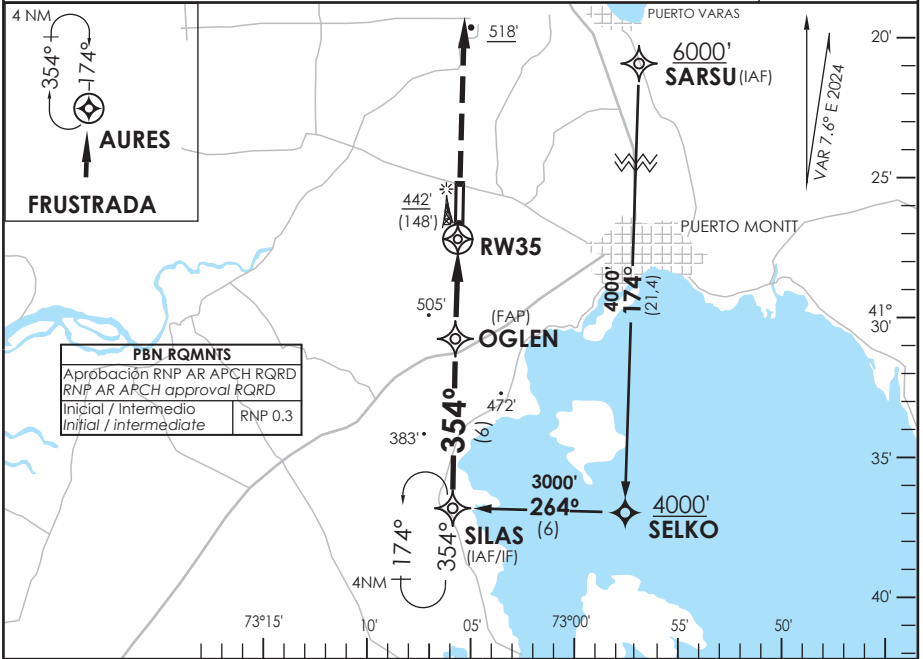
Veloc. Terrestre Kts	80	100	120	140	160
Angulo DES 3,0°	425'	531'	637'	743'	849'
MAPt en RW17					

DASA / SECCION AS-MAP

AP. EL TEPUAL PUERTO MONTT - CHILE

SCTE IAC 9
RNP Z Rwy 35 (AR)

APP PUERTO MONTT RADAR Puerto Montt Radar Approach	119.5/126.6	TORRE PUERTO MONTT Puerto Montt Tower	118.1	CONTROL TERRESTRE Ground Control	121.9
RNP	FINAL APCH CRS 354°	MNM ALT OGLN 1600'	DA/H ver mínimos DA/H refer to minimums	AD Elev. THR 35 Elev. 294'	
APCH FRUSTRADA: Ascenso 3000' directo AURES, ingrese a HLDG 174° derecho o según autorización ATC. Missed Apch: Climb to 3000' direct to AURES, enter on HLDG 174° right or according to ATC clearance.					



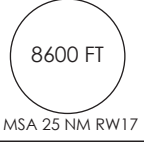
C A T E G O R I A	DIRECTO RWY 35 Straight in RWY 35				RNP AR RWY 35 SCTE: Para sistemas Baro VNAV no compensados PROC NA BLW 0°C ó ABV 42°C	
	RNP 0.1 DA 580' (286')		RNP 0.3 DA 670' (376')			
A	ALSF-2	WO ALSF-2	ALSF-2	WO ALSF-2	MNM ALTN RNP 0.3: VER PAG GEN 2.19 See pag GEN 2.19	
B	0.8 Km	1.4 Km	1.0 Km	1.7 Km		
C						
D						
	Veloc. Terrestre Kts	80	100	120	140	160
	Angulo DES 3.0°	425'	531'	637'	743'	849'
	MAPt en RW35					

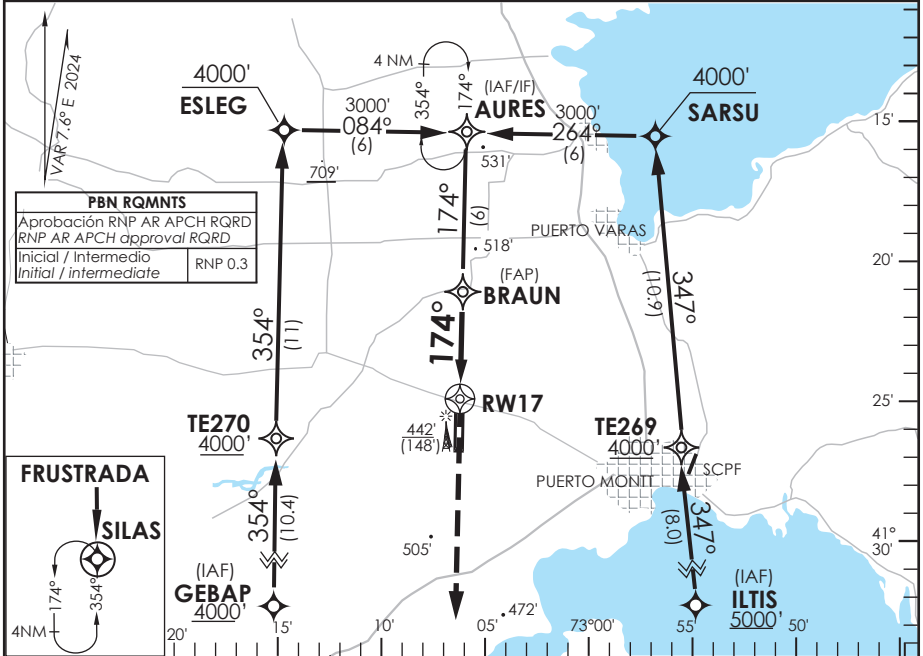
DASA / SECCION AS-MAP

AP. EL TEPUAL PUERTO MONTT - CHILE

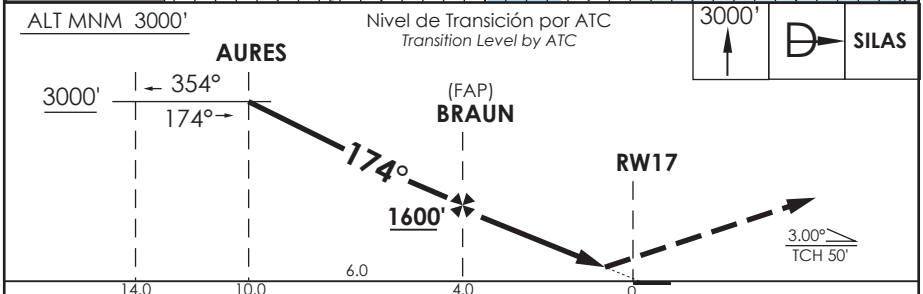
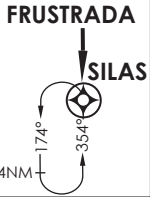
SCTE IAC 10
RNP Z Rwy 17 (AR)

APP PUERTO MONTT RADAR Puerto Montt Radar Approach	119.5/126.6	TORRE PUERTO MONTT Puerto Montt Tower	118.1	CONTROL TERRESTRE Ground Control	121.9
---	-------------	--	-------	-------------------------------------	-------

RNP	FINAL APCH CRS 174°	MNM ALT BRAUN 1600'	DA/H ver mínimos DA/H refer to minimums	AD Elev. THR 17 Elev. 294' 264'	
APCH FRUSTRADA: Ascenso 3000' directo SILAS, ingrese HLDG 354° izquierda o según autorización ATC. Missed Apch: Climb to 3000' direct to SILAS, enter on HLDG 354° left or according to ATC clearance.					



PBN RQMNTS	
Aprobación RNP AR APCH RQRD RNP AR APCH approval RQRD	
Inicial / Intermedio Initial / intermediate	RNP 0.3



C A T E G O R Í A	DIRECTO RWY 17 Straight in RWY 17		RNP AR RWY 17 SCTE: Para sistemas Baro VNAV no compensados PROC NA BLW 0°C ó ABV 42°C MNM ALTN RNP 0.3: VER PAG GEN 2.19 See pag GEN 2.19		
	RNP 0.15 DA 520' (256')	RNP 0.3 DA 590' (326')			
	A	1.3 Km		1.5 Km	
	B				
	C				
	D				
Veloc. Terrestre Kts	80	100	120	140	160
Angulo DES 3,0°	425'	531'	637'	743'	849'
MAPt en RW17					

DASA / SECCION AS-MAP

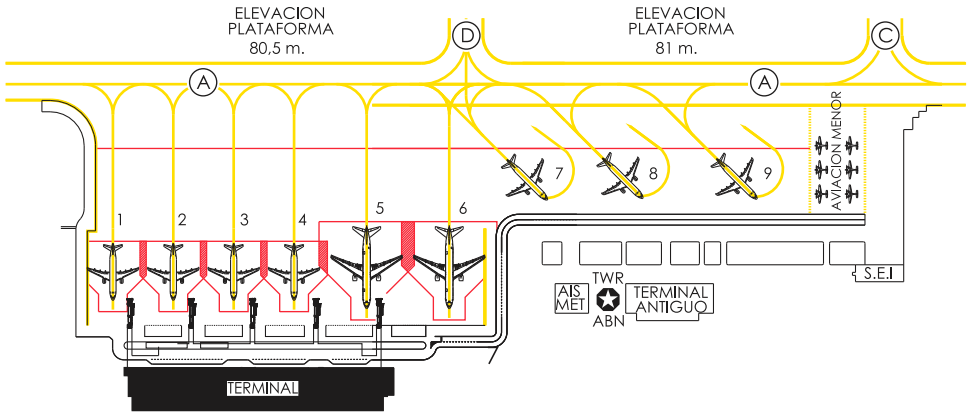
PLANO DE ESTACIONAMIENTO
Y ATRAQUE DE AERONAVES - OACI

PUERTO MONTT / CHILE
AP. EL TEPUAL



DECLINACION MAGNETICA 7.6° E 2024
Magnetic Variation

CONTROL TERRESTRE 121.9	TWR 118.1
----------------------------	--------------



COORD. ESTACIONAMIENTO AERONAVES

SIN INFORMACIÓN
WITHOUT INFORMATION

1. PRKG N° 1 a N° 6 y N° 9, salida tractada.
2. Estacionamientos N° 7 y N° 8, autopropulsado
3. Resistencia Plataforma PCN 40 R/B/W/T



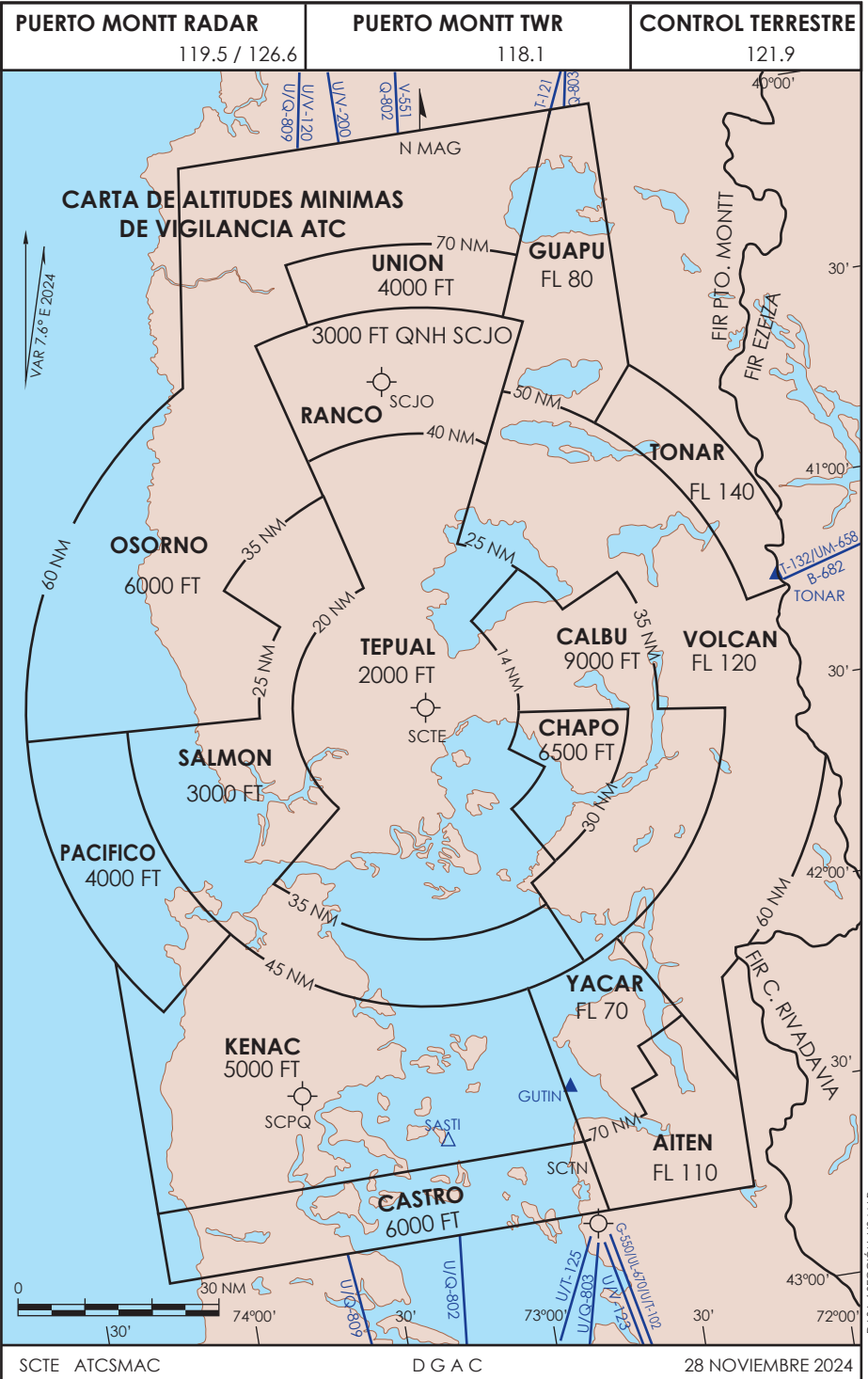
SCTE PDC

AMDT 98

28 NOVIEMBRE 2024

CAMBIO: VAR
Change: VAR

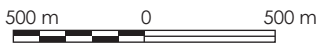
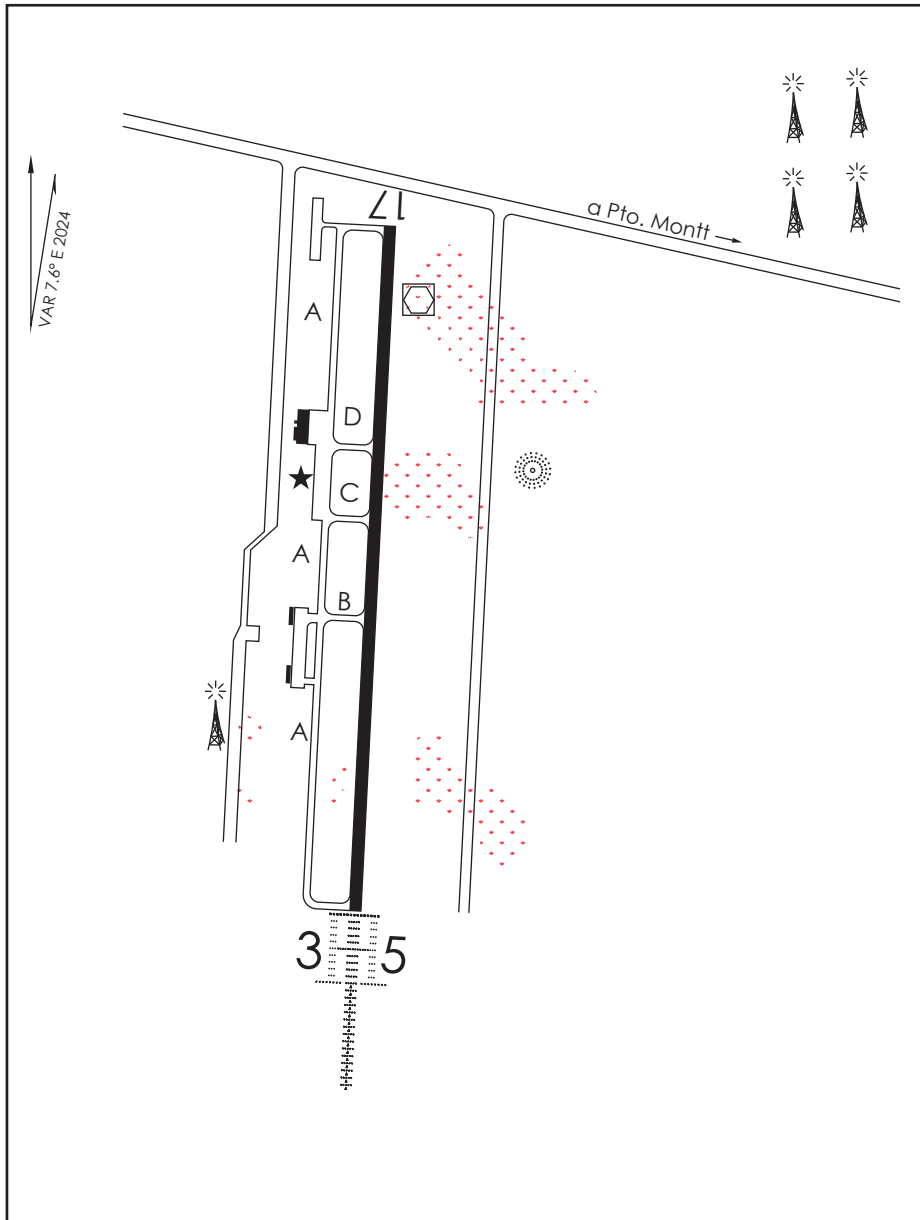
DASA / SECCIÓN AHPA



SCTE ATCSMAC	DGAC	28 NOVIEMBRE 2024
--------------	------	-------------------

CAMBIO: FREQ RDR / VAR
Change: RDR FREQ / VAR

AMDT 98



CTN Tronadores a gas ahuyentadores de aves y espantapajaros localizados en las proximidades de RWY THR, RWYs y TWYs. Uso de escopetas, las que se emplazan y activan 1 HR antes del trafico regular y comercial, luego se retiran.



Concentración de aves. Áreas de alimentación y reposo

**PUERTO MONTT / AP. EL TEPUAL - SCTE
LISTA DE COORDENADAS**

PUNTO DE RECORRIDO (WPT)	LATITUD	LONGITUD
RW17	41°25'36,97" S	73°05'36,71 W
RW35	41°27'03,02" S	73°05'39,77 W
ANROS	40°20'21" S	72°53'29" W
AURES	41°15'34,46" S	73°5'15,38" W
BRAUN	41°21'34,53" S	73°5'28,12" W
CAUKE	42°25'31" S	73°12'7" W
ESLEG	41°15'24,57" S	73°13'12,53" W
GEBAP	41°36'50,22" S	73°14'0,79" W
GENEK	42°21'36" S	72°58'26" W
GUTIN	42°24'24" S	72°48'45" W
ILTIS	41°34'35,74" S	72°54'59,08" W
KIKOP	40°55'44" S	73°5'31" W
OGLÉN	41°31'0,06" S	73°5'48,19" W
OSARA	42°26'37" S	72°54'11" W
SARSU	41°15'43,8" S	72°57'18,19" W
SARTO	40°56'49" S	72°54'57" W
SELKO	41°37'9,45" S	72°58'1,21" W
SILAS	41°37'0" S	73°6'1" W
TE020	41°46'55,69" S	73°4'20,56" W
TE188	41°45'19,39" S	72°59'58,75" W
TE189	41°45'34,28" S	73°1'52,01" W
TE200	41°46'51,21" S	73°3'41,48" W
TE261	41°46'57,8" S	73°7'15,38" W

PUNTO DE RECORRIDO (WPT)	LATITUD	LONGITUD
TE269	41°26'37,55" S	72°55'58,04" W
TE270	41°26'24,47" S	73°13'31,92" W
TE300	40°55'41,86" S	73°0'58,84" W
TE447	42°4'53,45" S	72°54'23,11" W
TE526	40°55'44,26" S	73°6'5,76" W

PUERTO MONTT/ AP EL TEPUAL - SCTE STAR 2

PROCEDIMIENTOS DE LLEGADA RNAV / RNAV ARRIVAL PROCEDURES									
(Esta información complementa a las cartillas publicadas en la AIP Chile VOL II / This information complements the charts published in the AIP Chile VOL II)									
STAR 2 RWY 35 SARTO 2A									
NR SERIE	PATH TERM	PUNTO DE RECORRIDO (WPT)	FO	COURSE/TRACK °M/T	DIST (NM)	TURN	ALTITUD	REST VELOCIDAD	NAV
10	IF	SARTO	-	-	-	-	6000 FT+	-	RNAV 1 Ó RNP 1
20	TF	SARSU	-	178° (185,36)	18,99	-	6000 FT+	-	
STAR 2 RWY 35 OSARA 2A									
NR SERIE	PATH TERM	PUNTO DE RECORRIDO (WPT)	FO	COURSE/TRACK °M/T	DIST (NM)	TURN	ALTITUD	REST VELOCIDAD	NAV
10	IF	OSARA	-	-	-	-	5000 FT+	-	RNAV 1 Ó RNP 1
20	TF	TE200	-	342° (349,85)	40,37	-	5000 FT+	-	
30	TF	SILAS	-	342° (349,85)	10	-	3000 FT+	-	
STAR 2 RWY 35 GENEK 2A									
NR SERIE	PATH TERM	PUNTO DE RECORRIDO (WPT)	FO	COURSE/TRACK °M/T	DIST (NM)	TURN	ALTITUD	REST VELOCIDAD	NAV
10	IF	GENEK	-	-	-	-	6000 FT+	-	RNAV 1 Ó RNP 1
20	TF	TE020	-	345° (352,73)	34,94	-	5000 FT+	-	
30	TF	SILAS	-	345° (352,79)	10	-	3000 FT+	-	
STAR 2 RWY 35 CAUKE 3A									
NR SERIE	PATH TERM	PUNTO DE RECORRIDO (WPT)	FO	COURSE/TRACK °M/T	DIST (NM)	TURN	ALTITUD	REST VELOCIDAD	NAV
10	IF	CAUKE	-	-	-	-	5000 FT+	-	RNAV 1 Ó RNP 1
20	TF	TE261	-	358° (005,39)	38,71	-	4000 FT+	-	
30	TF	SILAS	-	358° (005,33)	10	-	3000 FT+	-	

PUERTO MONTT/ AP EL TEPUAL - SCTE STAR 3

PROCEDIMIENTOS DE LLEGADA RNAV / RNAV ARRIVAL PROCEDURES									
(Esta información complementa a las cartillas publicadas en la AIP Chile VOL II / This information complements the charts published in the AIP Chile VOL II)									
STAR 3 RWY 17 SARTO 1B									
NR SERIE	PATH TERM	PUNTO DE RECORRIDO (WPT)	FO	COURSE/TRACK °M/T	DIST (NM)	TURN	ALTITUD	REST VELOCIDAD	NAV
10	IF	SARTO	-	-	-	-	6000 FT+	-	RNAV 1 Ó RNP 1
20	TF	AURES	-	195° (202,51)	20,3	-	3000 FT+	-	
STAR 3 RWY 17 OSARA 5B									
NR SERIE	PATH TERM	PUNTO DE RECORRIDO (WPT)	FO	COURSE/TRACK °M/T	DIST (NM)	TURN	ALTITUD	REST VELOCIDAD	NAV
10	IF	OSARA	-	-	-	-	5000 FT+	-	RNAV 1 Ó RNP 1
20	TF	ILTIS	-	352° (359,34)	52	-	5000 FT+	-	
STAR 3 RWY 17 GENEK 5B									
NR SERIE	PATH TERM	PUNTO DE RECORRIDO (WPT)	FO	COURSE/TRACK °M/T	DIST (NM)	TURN	ALTITUD	REST VELOCIDAD	NAV
10	IF	GENEK	-	-	-	-	6000 FT+	-	RNAV 1 Ó RNP 1
20	TF	TE020	-	345° (352,73)	34,94	-	5000 FT+	-	
STAR 3 RWY 17 GENEK 5C									
NR SERIE	PATH TERM	PUNTO DE RECORRIDO (WPT)	FO	COURSE/TRACK °M/T	DIST (NM)	TURN	ALTITUD	REST VELOCIDAD	NAV
10	IF	GENEK	-	-	-	-	6000 FT+	-	RNAV 1 Ó RNP 1
20	TF	GEBAP	-	338° (345,36)	46,23	-	4000 FT+	-	
STAR 3 RWY 17 CAUKE 5B									
NR SERIE	PATH TERM	PUNTO DE RECORRIDO (WPT)	FO	COURSE/TRACK °M/T	DIST (NM)	TURN	ALTITUD	REST VELOCIDAD	NAV
10	IF	CAUKE	-	-	-	-	5000 FT+	-	RNAV 1 Ó RNP 1
20	TF	GEBAP	-	351° (358,33)	46,68	-	4000 FT+	-	

PUERTO MONTT / AP EL TEPUAL - SCTE SID 4

PROCEDIMIENTOS DE SALIDA RNAV / RNAV DEPARTURE PROCEDURES									
(Esta información complementa a las cartillas publicadas en la AIP Chile VOL II / This information complements the charts published in the AIP Chile VOL II)									
SID 4 RNAV RWY 17 ANROS 3B									
NR SERIE	PATH TERM	PUNTO DE RECORRIDO (WPT)	FO	COURSE/TRACK °M/T	DIST (NM)	TURN	ALTITUD	REST VELOCIDAD	NAV
10	CA	-	-	174° (181,53)	-	RT	800 FT+	-	RNAV 1 Ó RNP 1
20	DF	ESLEG	-	-	-	RT	3000 FT+	-	
30	TF	TE526	-	008° (015,33)	20,38	-	6000 FT+	-	
40	TF	ANROS	-	008° (015,26)	36,64	-	6000 FT+	-	
SID 4 RNAV RWY 17 KIKOP 2B									
NR SERIE	PATH TERM	PUNTO DE RECORRIDO (WPT)	FO	COURSE/TRACK °M/T	DIST (NM)	TURN	ALTITUD	REST VELOCIDAD	NAV
10	CA	-	-	174° (181,53)	-	RT	800 FT+	-	RNAV 1 Ó RNP 1
20	DF	ESLEG	-	-	-	RT	3000 FT+	-	
30	TF	KIKOP	-	009° (016,52)	20,51	-	6000 FT+	-	
SID 4 RNAV RWY 35 KIKOP 6C									
NR SERIE	PATH TERM	PUNTO DE RECORRIDO (WPT)	FO	COURSE/TRACK °M/T	DIST (NM)	TURN	ALTITUD	REST VELOCIDAD	NAV
10	CF	AURES	-	354° (001,53)	10,4	-	2300 FT+	-	RNAV 1 Ó RNP 1
20	TF	KIKOP	-	352° (359,43)	19,83	-	6000 FT+	-	
SID 4 RNAV RWY 35 ANROS 6A									
NR SERIE	PATH TERM	PUNTO DE RECORRIDO (WPT)	FO	COURSE/TRACK °M/T	DIST (NM)	TURN	ALTITUD	REST VELOCIDAD	NAV
10	CF	AURES	-	354° (001,53)	10,4	-	2300 FT+	-	RNAV 1 Ó RNP 1
20	TF	TE300	-	002° (009,27)	20,13	RT	6000 FT+	-	
30	TF	ANROS	-	002° (009,22)	35,78	-	6000 FT+	-	

PUERTO MONTT / AP EL TEPUAL - SCTE SID 5

PROCEDIMIENTOS DE SALIDA RNAV / RNAV DEPARTURE PROCEDURES									
(Esta información complementa a las cartillas publicadas en la AIP Chile VOL II / This information complements the charts published in the AIP Chile VOL II)									
SID 5 RNAV RWY 17 GUTIN 4C									
NR SERIE	PATH TERM	PUNTO DE RECORRIDO (WPT)	FO	COURSE/TRACK °M/T	DIST (NM)	TURN	ALTITUD	REST VELOCIDAD	NAV
10	CA	-	-	174° (181,53)	-	LT	800 FT+	-	RNAV 1 Ó RNP 1
20	DF	TE188	-	-	-	-	4000 FT+	-	
30	TF	GUTIN	-	160° (167,98)	39,95	-	FL110+	-	
SID 5 RNAV RWY 35 GUTIN 3A									
NR SERIE	PATH TERM	PUNTO DE RECORRIDO (WPT)	FO	COURSE/TRACK °M/T	DIST (NM)	TURN	ALTITUD	REST VELOCIDAD	NAV
10	CA	-	-	354° (001,53)	-	RT	800 FT+	-	RNAV 1 Ó RNP 1
20	DF	SELKO	-	-	-	-	3000 FT+	-	
30	TF	TE447	-	167° (174,42)	27,85	-	7000 FT+	-	
40	TF	GUTIN	-	160° (167,92)	19,95	-	FL110+	-	
SID 5 RNAV RWY 35 OSARA 2E									
NR SERIE	PATH TERM	PUNTO DE RECORRIDO (WPT)	FO	COURSE/TRACK °M/T	DIST (NM)	TURN	ALTITUD	REST VELOCIDAD	NAV
10	CF	-	-	354° (001,53)	-	RT	800 FT+	-	RNAV 1 Ó RNP 1
20	DF	SELKO	-	-	-	-	3000 FT+	-	
30	TF	OSARA	-	169° (176,71)	49,52	-	5000 FT+	-	
SID 5 RNAV RWY 17 OSARA 4D									
NR SERIE	PATH TERM	PUNTO DE RECORRIDO (WPT)	FO	COURSE/TRACK °M/T	DIST (NM)	TURN	ALTITUD	REST VELOCIDAD	NAV
10	CA	-	-	174° (181,53)	-	LT	800 FT+	-	RNAV 1 Ó RNP 1
20	DF	TE189	-	-	-	-	4000 FT+	-	
30	TF	OSARA	-	165° (172,11)	41,43	-	5000 FT+	-	

PUERTO MONTT / AP EL TEPUAL - SCTE IAC 1

PROCEDIMIENTOS DE APROXIMACIÓN RNP / RNP APPROACH PROCEDURES (Esta información complementa a las cartillas publicadas en la AIP Chile VOL II / This information complements the charts published in the AIP Chile VOL II)												
IAC 1 ILS Z o LOC Z RWY 35												
NR SERIE	TRANS ID	PATH TERM	PUNTO DE RECORRIDO (WPT)	FO	COURSE/TRACK °M/T	DIST (NM)	TURN	ALTITUD	REST VEL	VPA	TCH	NAV
10		IF	(IAF/IF) SILAS	-	-	-	-	3000 FT+	-	-	-	ILS
20		TF	(FAF) D5 IMON	-	354° (001,53)	5,15	-	1900 FT+	-	-	-	ILS
30		TF	(MAPt) RW35	Y	354° (001,53)	4,8	-	344 FT+	-	49'	3,0°	ILS
40		CA	-	-	354° (001,53)	-	-	3000 FT+	-	-	-	-
10	SARSU	IF	(IAF) SARSU	-	-	-	-	6000 FT+	-	-	-	1
20	SARSU	TF	SELKO	-	174° (181,44)	21,42	-	4000 FT+	-	-	-	1
30	SARSU	TF	(IAF/IF) SILAS	-	264° (271,53)	6	RT	3000 FT+	-	-	-	1

PUERTO MONTT / AP EL TEPUAL - SCTE IAC 7

PROCEDIMIENTOS DE APROXIMACIÓN RNP / RNP APPROACH PROCEDURES												
(Esta información complementa a las cartillas publicadas en la AIP Chile VOL II / This information complements the charts published in the AIP Chile VOL II)												
IAC 7 RNP Y RWY 35												
NR SERIE	TRANS ID	PATH TERM	PUNTO DE RECORRIDO (WPT)	FO	COURSE/TRACK °M/T	DIST (NM)	TURN	ALTITUD	REST VEL	VPA	TCH	NAV
10		IF	(IAF/IF) SILAS	-	-	-	-	3000 FT+	-	-	-	1
20		TF	(FAF) OGLEN	-	354° (001,53)	6	-	1600 FT+	-	-	-	0,3
30		TF	(MAPt) RW35	Y	354° (001,53)	3,95	-	344 FT+	-	50'	3,0°	0,3
40		DF	(MAHF) AURES	Y	-	-	-	3000 FT+	-	-	-	1
50		HM	(MAHF) AURES		174° (181,53)	4	RT	3000 FT+				1
10	SARSU	IF	(IAF) SARSU	-	-	-	-	6000 FT+	-	-	-	1
20	SARSU	TF	SELKO	-	174° (181,44)	21,42	-	4000 FT+	-	-	-	1
30	SARSU	TF	(IAF/IF) SILAS	-	264° (271,53)	6	RT	3000 FT+	-	-	-	1

PUERTO MONTT / AP EL TEPUAL - SCTE IAC 8

PROCEDIMIENTOS DE APROXIMACIÓN RNP / RNP APPROACH PROCEDURES												
(Esta información complementa a las cartillas publicadas en la AIP Chile VOL II / This information complements the charts published in the AIP Chile VOL II)												
IAC 8 RNP Y RWY 17												
NR SERIE	TRANS ID	PATH TERM	PUNTO DE RECORRIDO (WPT)	FO	COURSE/TRACK °M/T	DIST (NM)	TURN	ALTITUD	REST VEL	VPA	TCH	NAV
10		IF	(IAF/IF) AURES	-	-	-	-	3000 FT+	-	-	-	1
20		TF	(FAF) BRAUN	-	174° (181,53)	6	-	1600 FT+	-	-	-	0,3
30		TF	(MAPt) RW17	Y	174° (181,53)	4,04	-	314 FT+	-	50'	3,0°	0,3
40		DF	(MAHF) SILAS	Y	-	-	-	3000 FT+	-	-	-	1
50		HM	(MAHF) SILAS		354° (001,53)	4	LT	3000 FT+	-	-	-	1
10	GEBAP		(IAF) GEBAP	-	-	-	-	4000 FT+	-	-	-	1
20	GEBAP		TE270	-	354° (001,99)	10,43	-	4000 FT+	-	-	-	1
30	GEBAP		ESLEG	-	354° (001,27)	11	RT	4000 FT+	-	-	-	1
40	GEBAP		(IAF/IF) AURES	-	084° (091,53)	6	RT	3000 FT+	-	-	-	1
10	ILTIS		(IAF) ILTIS	-	-	-	-	5000 FT+	-	-	-	1
20	ILTIS		TE269	-	347° (354,70)	8	-	4000 FT+	-	-	-	1
30	ILTIS		SARSU	-	347° (354,71)	10,94	LT	4000 FT+	-	-	-	1
40	ILTIS		(IAF/IF) AURES	-	264° (271,44)	6	LT	3000 FT+	-	-	-	1

PUERTO MONTT / AP EL TEPUAL - SCTE IAC 9

PROCEDIMIENTOS DE APROXIMACIÓN RNP / RNP APPROACH PROCEDURES												
(Esta información complementa a las cartillas publicadas en la AIP Chile VOL II / This information complements the charts published in the AIP Chile VOL II)												
IAC 9 RNP Z RWY 35 (AR)												
NR SERIE	TRANS ID	PATH TERM	PUNTO DE RECORRIDO (WPT)	FO	COURSE/TRACK °M/T	DIST (NM)	TURN	ALTITUD	REST VEL	VPA	TCH	NAV
10		IF	(IAF/IF) SILAS	-	-	-	-	3000 FT+	-	-	-	0,3
20		TF	(FAF) OGLEN	-	354° (001,53)	6	-	1600 FT+	-	-	-	0,3
30		TF	(MAPt) RW35	Y	354° (001,53)	3,95	-	344 FT+	-	50'	3,0°	0,1/0,3
40		DF	(MAHF) AURES	Y	-	-	-	3000 FT+	-	-	-	1
50		HM	(MAHF) AURES		174° (181,53)	4	RT	3000 FT+	-	-	-	1
10	SARSU	IF	SARSU	-	-	-	-	6000 FT+	-	-	-	1
20	SARSU	TF	SELKO	-	174° (181,44)	21,42	-	4000 FT+	-	-	-	0,3
30	SARSU	TF	(IAF/IF) SILAS	-	264° (271,53)	6	RT	3000 FT+	-	-	-	0,3

PUERTO MONTT / AP EL TEPUAL - SCTE IAC 10

PROCEDIMIENTOS DE APROXIMACIÓN RNP / RNP APPROACH PROCEDURES												
(Esta información complementa a las cartillas publicadas en la AIP Chile VOL II / This information complements the charts published in the AIP Chile VOL II)												
IAC 10 RNP Z RWY 17 (AR)												
NR SERIE	TRANS ID	PATH TERM	PUNTO DE RECORRIDO (WPT)	FO	COURSE/TRACK °M/T	DIST (NM)	TURN	ALTITUD	REST VEL	VPA	TCH	NAV
10		IF	(IAF/IF) AURES	-	-	-	-	3000 FT+	-	-	-	0,3
20		TF	(FAF) BRAUN	-	174° (181,53)	6	-	1600 FT+	-	-	-	0,3
30		TF	(MAPt) RW17	Y	174° (181,53)	4,04	-	314 FT+	-	50'	3,0°	0,15/0,3
40		DF	(MAHF) SILAS	Y	-	-	-	3000 FT+	-	-	-	1
50		HM	(MAHF) SILAS	-	354° (001,53)	4	LT	3000 FT+	-	-	-	1
10	GEBAP		(IAF) GEBAP	-	-	-	-	4000 FT+	-	-	-	1
20	GEBAP		TE270	-	354° (001,99)	10,43	-	4000 FT+	-	-	-	0,3
30	GEBAP		ESLEG	-	354° (001,27)	11	RT	4000 FT+	-	-	-	0,3
40	GEBAP		(IAF/IF) AURES	-	084° (091,53)	6	RT	3000 FT+	-	-	-	0,3
10	ILTIS		(IAF) ILTIS	-	-	-	-	5000 FT+	-	-	-	1
20	ILTIS		TE269	-	347° (354,70)	8	-	4000 FT+	-	-	-	0,3
30	ILTIS		SARSU	-	347° (354,71)	10,94	LT	4000 FT+	-	-	-	0,3
40	ILTIS		(IAF/IF) AURES	-	264° (271,44)	6	LT	3000 FT+	-	-	-	0,3